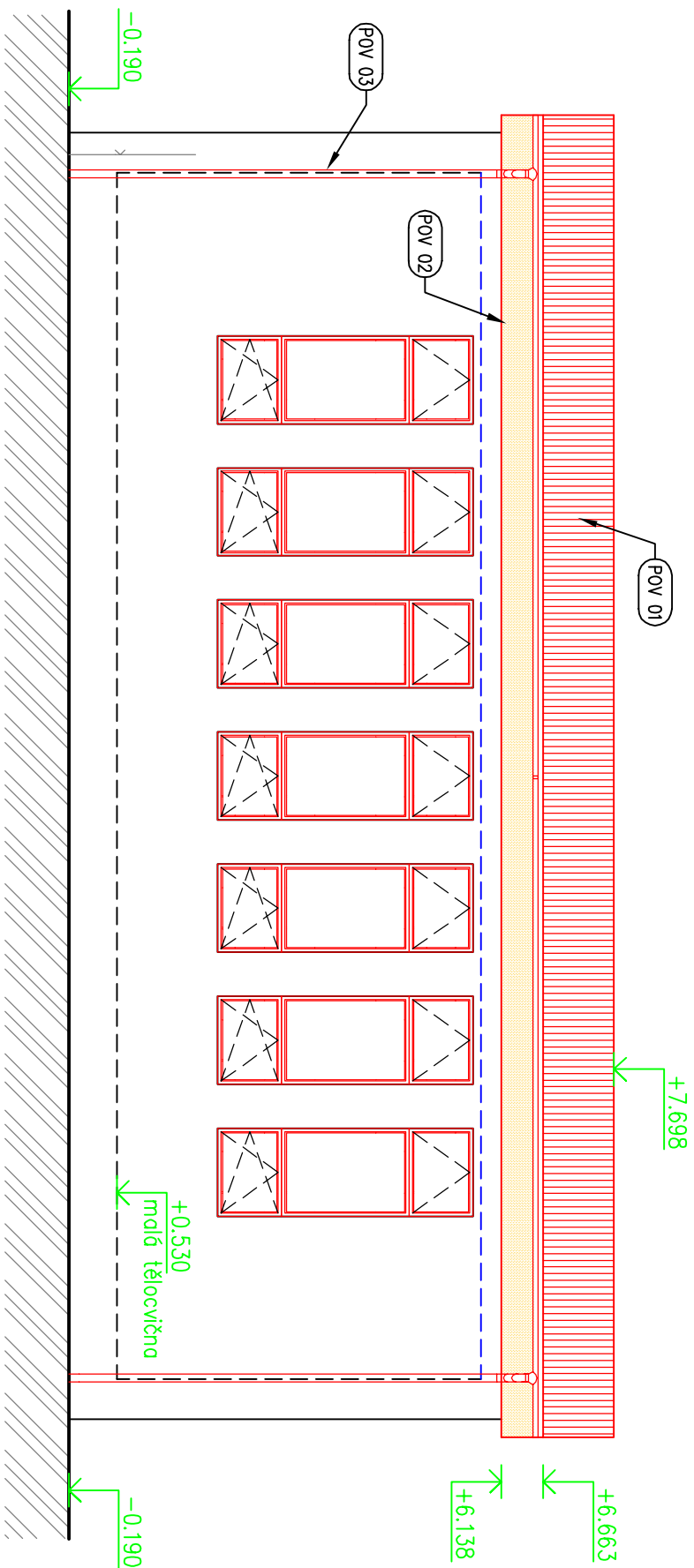
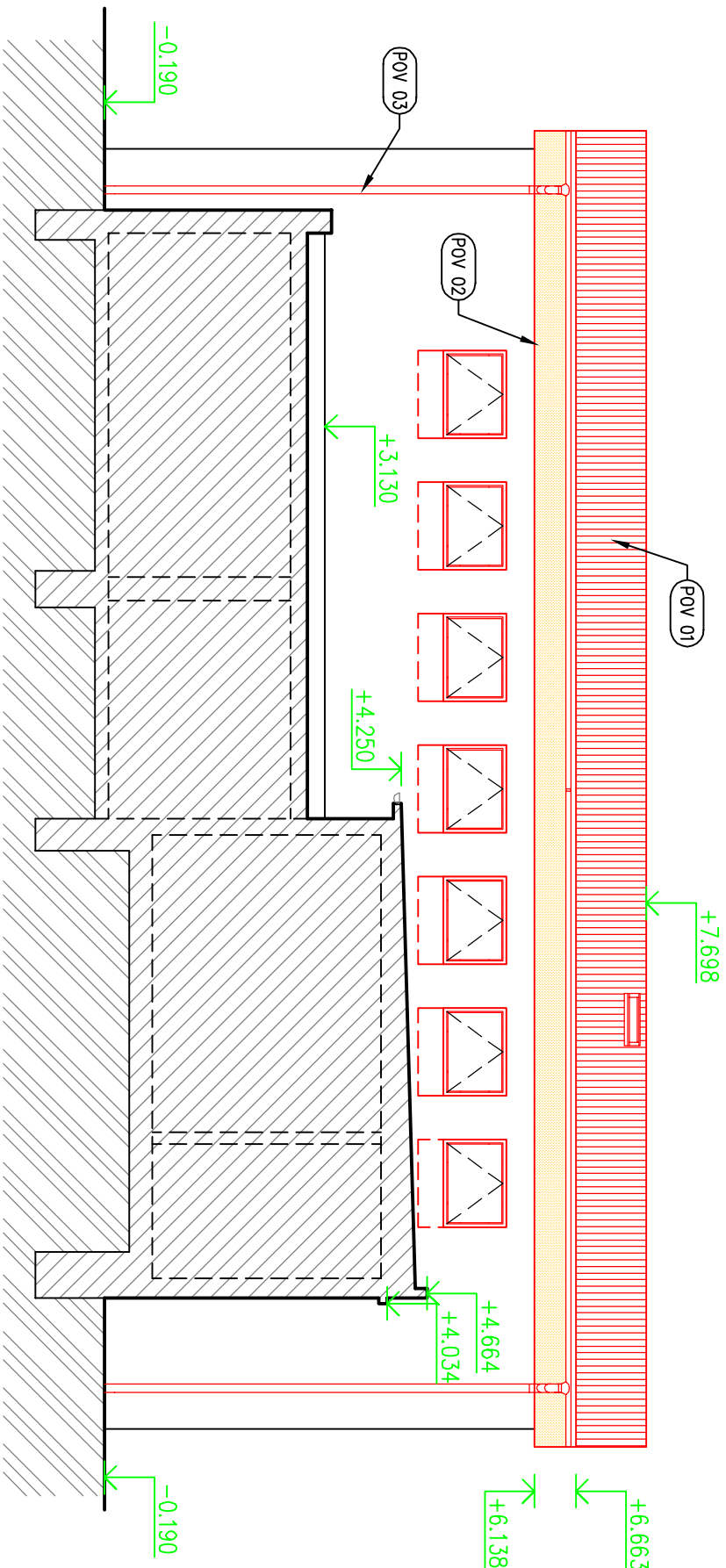


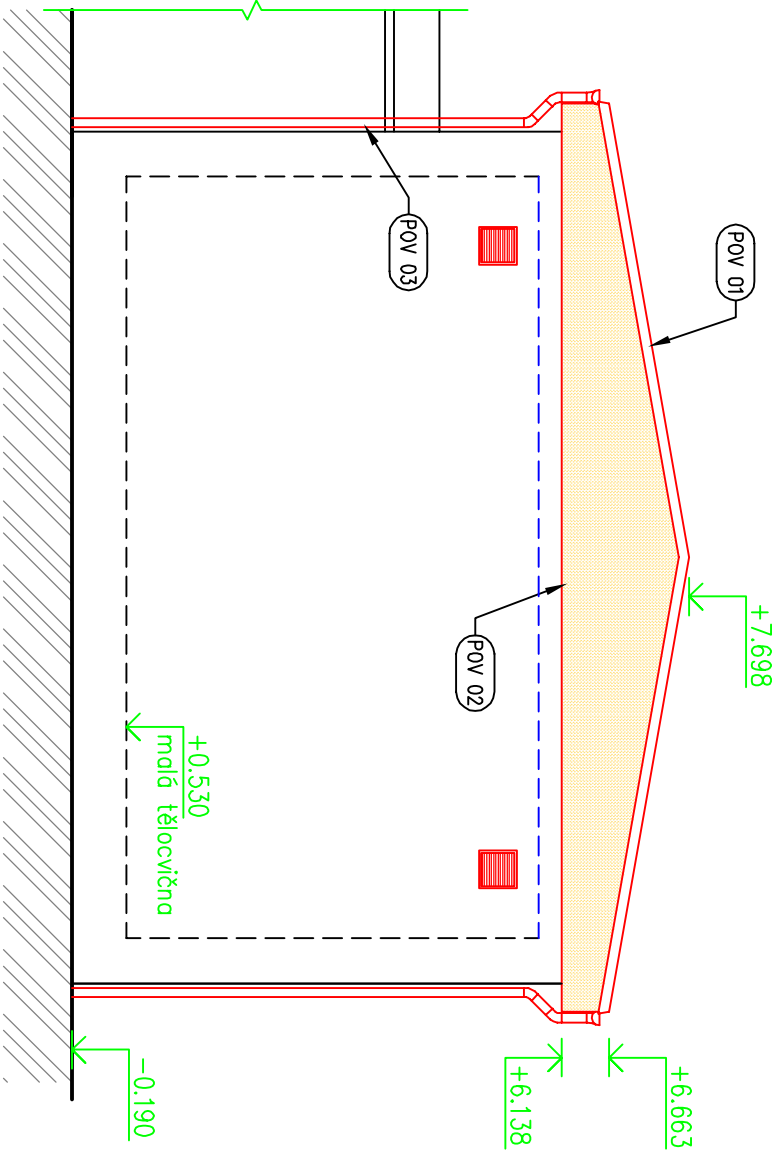
POHLED ČELNÍ



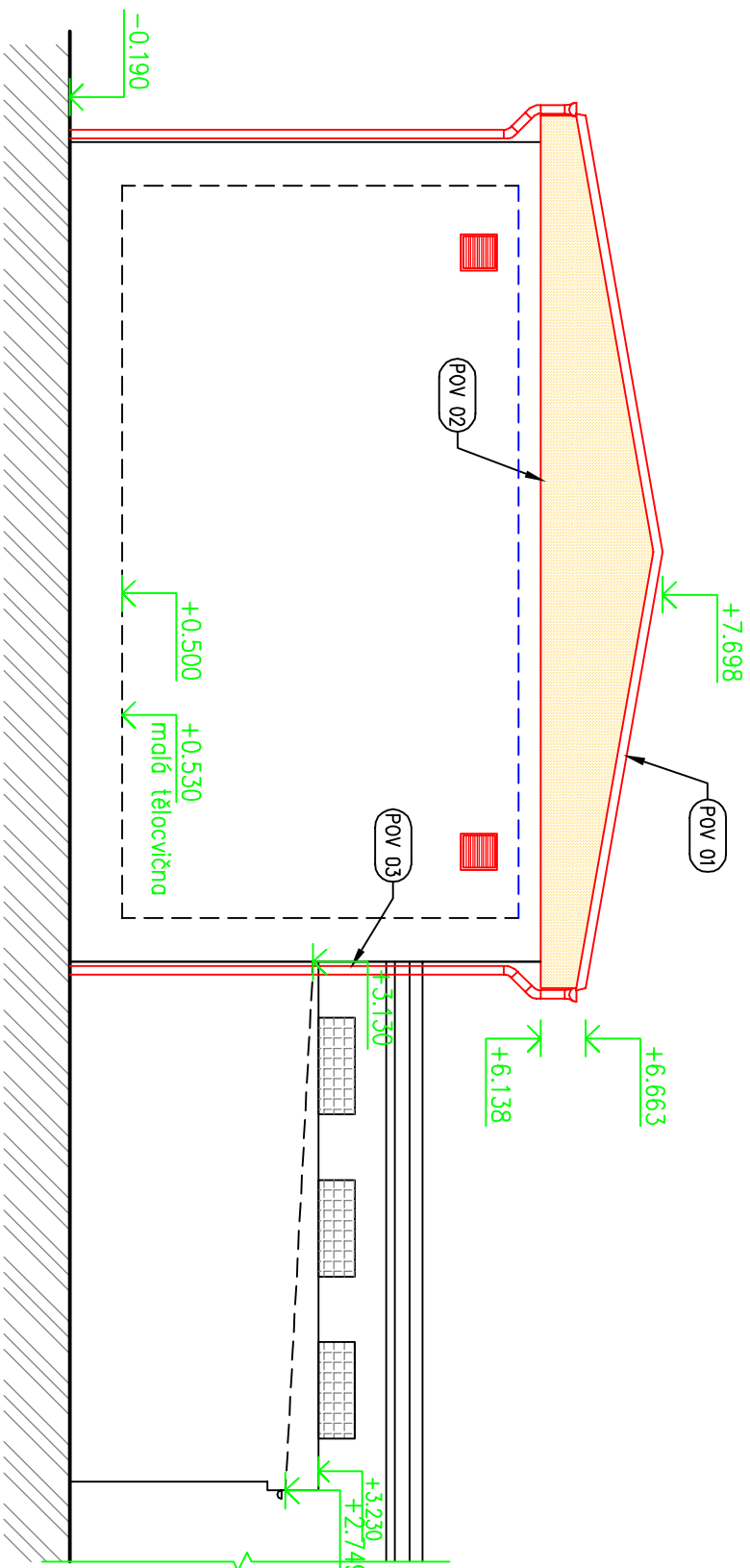
POHLED ZADNÍ



POHLED LEVÝ



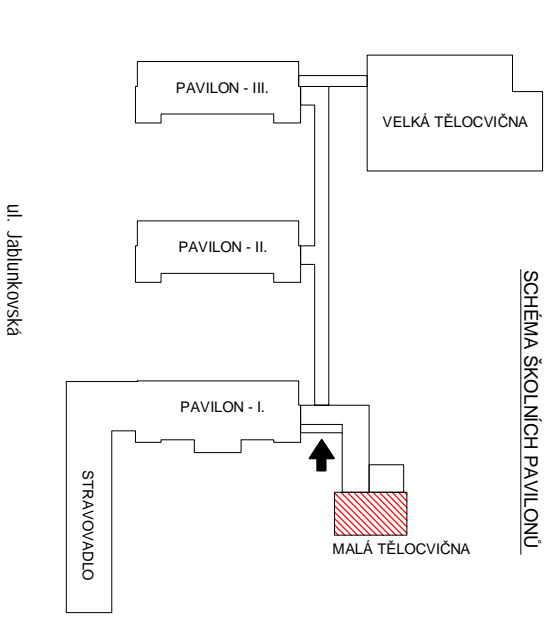
POHLED PRAVÝ



LEGENDA ODKAZŮ:

- POV 01 – STŘEŠNÍ KRYTINA - TRAPĚZOVÝ PLECH V ODSTĚNU SEDE BARVY NAPŘ. 9006
- POV 02 – FASÁDNÍ TENKOVOSTVA OMÍTKA - BAREVENĚ SJEDNOTIT SE STÁVAJÍCÍ VELKOU TĚLOCVICHNOU = 66 m2
- PŘEDSTĚNÝ VE ŠTÍTU 2x16 =32 m2
- PODHLED 2x17 = 34 m2
- POV 03 – OKAPOVÝ SYSTÉM V ODSTĚNU SEDE BARVY NAPŘ. RAL 9006
- POV 04 – OPRAVA A ZPĚTNÉ DOPLNĚNÍ FASÁDNÍ BRÍZOLITOVÉ OMÍTKY - cca 92 m2
- + OČIŠTĚNÍ STÁVAJÍCÍ BRÍZOLITOVÉ OMÍTKY + PENETRACE A NOVÝ DVOJMÁSOBNÝ MATĚR S PROTIBUCIČNÍ PŘÍSADOU - 331 m2

SCHEMA ŠKOLNÍCH PAVILONŮ



±0,000 = 320,13 m n.m. podlaha 1. NP (Hlavní vstup ZŠ)

Investor :		Projektní kancelář	
Místo stavby :		Lay-out	
Nazev stavby :		Datum vypracování :	
ZŠ D. a E. Zátokových, Třinec		Superná dokumentace :	
- rekonstrukce střechy - malá tělocvična		Číslo zakázky :	
Vyřes :		Měřítko :	
POHLEDY - Návrh		Číslo výkresu :	
		D.1.1.09	